

Reliability in Action

SDLG L968F

Lastikli yükleyici



L968F

162 kW nominal güç çıkışına sahip 6 silindiri SDLG Stage IIIA motor, yan otomatik SDLG şanzıman ve SDLG aksları birbiriyle uyum içinde çalışır and verimliliği garanti eder.

İyi donanımlı ROPS/FOPS kabin, yükleyici kovası ve kolunun tek kumanda kolu ile çalıştırılmasına olanak tanır. Çok iyi görünürlüğe sahip konforlu ve ergonomik çalışma ortamı sunar.

Yüksek görüş açısı sunan konforlu ve ergonomik çalışma ortamına sahip ROPS/FOPS kabin. Çift leveye ile hidrolik pilot kontrol ile rahat kullanım.

L968F, standart olarak 3,5 m³ kova ile donatılmıştır ve 6000 kg nominal yük kapasitesine sahiptir.



İşiniz için doğru makinayı tercih ederken yüksek maliyetlere katlanmak zorunda değilsiniz. Güvenilirlik ve yüksek performans sağlayan ekipmanlar bir araya gelerek 20,1 tonluk **SDLG L968F** lastikli yükleyiciyi sizin için mükemmel bir seçim yapar. **L968F**, üstün çekiş gücü, mükemmel koparma kuvveti ve sağlam bir yapı sunar. Tüm SDLG Lastikli yükleyici modelleri, çalışırken güvenilir olmalarını sağlamak için zorlu testlerden geçirilir.

Kapsamlı satış sonrası hizmetlerimiz ile her zaman yanınızdayız. Türkiye'nin dört bir yanındaki servislerimiz ile makina bakımlarınızı zamanında yapıyor makina maliyetlerinizi düşürüyoruz. SDLG İş Makinalarınıza uygun fiyatlar ile yedek parça tedarik ediyor işte kalma sürenizi maksimuma taşıyoruz.

MAKİNANIZDAN YÜKSEK PERFORMANS ELDE EDİN

Farklı kova seçenekleri ile üretim kapasitenizden ödün vermeden çalışmaya devam edin. Standart olarak sunulan yağ banyolu hava filtresi ile havadaki partiküllerin makinanızın hava sirkülasyon sistemine dahil olmasını engelleyerek işte kalma sürenizi maksimuma taşıyın.

ÇOK AMAÇLI KULLANIMI SAYESİNDE DAHA VERİMLİ ÇALIŞMA ORTAMI

Düşük yakıt tüketimi sunan SDLG SD70B motor ile verimli bir çalışma ortamı yaratın. Opsiyonel olarak sunulan ataşman braketi ile forklift çatalı ve kova geçişlerini zaman kaybetmeden gerçekleştirebilirsiniz.

Sadelikten Gelen Güven

Geniş ataşman yelpazesi

- Hidrolik Ataşman Braketi opsiyonu ile farklı malzemeler arasında hızlı geçişler yapabilirsiniz.
- Lastikli yükleyicinizi farklı uygulamalara tam olarak uyarlayın
- Opsiyonel ataşmanlar ile çok yönlül astikli yükleyici;
Forklift Çatalı
Hafif Malzeme Kovası
Yandan Boşaltma Kovası
Tomruk Ataşmanı

Hidrolik sistem

- Ataşmanın operatör tarafından parmak ucu ile kontrol edilmesi
- 3. hidrolik fonksiyonlar hidrolik ataşmanların kullanımına imkan tanır

Kolay bakım daha fazla kullanılabilirlik

- Kolay erişilen kapaklar ve servis noktaları
- Gruplanan basınç kontrol konektörleri
- Yağlama noktalarına kolay erişim, düşük bakım süresi
- Güvenli servis için iyi tasarlanmış basamaklar

Kova

- SDLG tasarım taşıma ve yükleme kovası, kovanın daha hızlı ve verimli doldurulmasını sağlar
- Aşınma plakası ve paralel yan kesiciler sayesinde mükemmel kapasitesi ile daha uzun çalışma ömrü
- Genel Amaç, hafif malzeme, kaya ve yandan boşaltmalı kova seçenekleri mevcuttur

SDLG kabin, daha verimli bir iş yeri

- Operatör dostu, zengin donanımlı ve klimalı ROPS/FOPS kabin
- Ayarlanabilir direksiyon, koltuk, kolçak
- Sağ tarafta kayarak açılan pratik açılabilir pencere
- Ön ve arka halojen farlar iyi bir görüş alanı sağlar

SDLG şasiler

- SDLG patentli ön ve arka şasi yapısı, şasiler arası dengeli yük dağılımı sağlar
- Yüksek kaliteli çelik yapı, üstün mukavemet ile birlikte çalışma istikrarı da sağlar
- 38° dönüş açısına sahip belden kırmalı şasi yapısı

Yakıt tasarrufu sağlayan düşük emisyon değerlerinde yüksek performanslı motor

- Stage IIIA onaylı, turboşarjlı 6 silindir SDLG SD70B motor

SDLG şanzıman

- Güçlü geçişlere sahip elektrohidrolik vites değiştirme kontrolü
- 4 ileri 3 geri vites seçeneği

SDLG'nin kendi ürettiği akslar

- SDLG'nin kendi ürettiği aktarma organları
- Uzun kullanım ömrü sunan yağlanmış arka aks yatakları

Yumuşak ve etkili frenleme

- Uzun ömürlü, kolay bakım yapılabilen organları
- Hava döngüsü ile soğutulan etkili fren sistemi ve güvenlik
- Basit fren disk kontrolü imkanı

Tersine çevrilebilir soğutma fanı

- Hidrolik tahrikli, soğutma fanı, hayati bileşenlerin sıcaklığını düzenler
- Yalnızca gerektiğinde devreye girerek, yakıt tüketimini ve gürültüyü azaltır
- Soğutma ünitelerinin kendi kendilerine temizlenmesini mümkün kılar





Neden SDLG ?

Z bar

SDLG L968F Z Bar, zorlu uygulamalarda dahi yüksek koparma kuvveti sağlar. Yüksek kaldırma kapasitesi sayesinde, tamamen yüklü kovalar ve diğer ataşmanlar maksimum yüksekliğe kaldırabilir.

Tersine çevirebilir soğutma

Tersine çevirebilir soğutma fanı hidrolik tahrikli, hayati bileşenlerin sıcaklığını düzenler. Gerektiğinde devreye girerek, yakıt tüketimini ve gürültüyü azaltır. Tersyönde hava üfleyen tersine çevirebilir fonksiyonellik, soğutma ünitelerinin kendi kendilerini temizlemesini de mümkün sağlar.

Yüksek maliyetlere katlanmak zorunda değilsiniz

SDLG İş makinalarının sunmuş olduğu avantajlı yedek parça ve bakım masrafları ile işletme maliyetlerinizi kontrol altında tutun, maksimum karlılık elde edin. Yüksek yedek parça bulunabilirliği ve kapsamlı satış sonrası ağızımız ile Türkiye'nin dört bir yanında hizmetinizdeyiz.

Yağ banyolu hava filtresi

Çalışma ortamınızdaki havaya ön filtreleme uygulayarak, yüksek partikül oranına sahip havanın motora ulaşmasını önler, bakım maliyetlerini azaltır. Makina performansınızın tozdan etkilenmesini minimuma indirir.

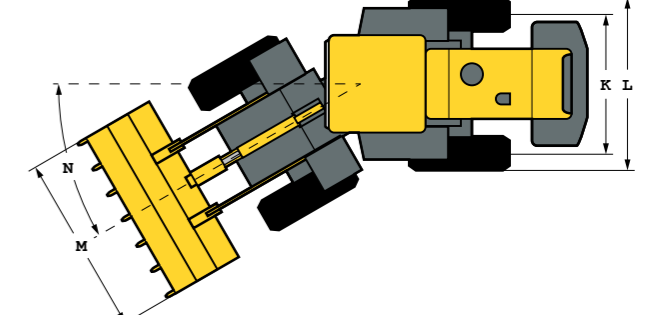
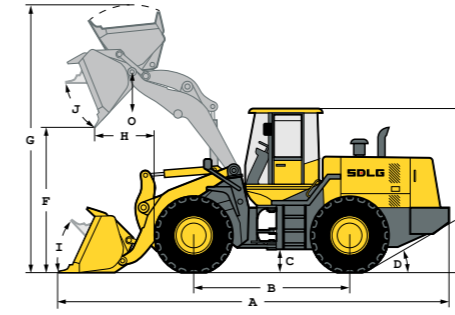
Standart Donanım

- Şanzıman ayırma özelliği
- Tersine çevirebilir soğutma fanı
- SDLG SD70B motor
- ZF yarı otomatik şanzıman 4 ileri 3 ger
- 3,5 m³ genel amaç kovası
- Ayarlanabilir koltuk, direksiyon kaidesi
- Flash bellek detekli radyo mp3 çalar
- Dönüş sinyali, tehlikeli gösterge lambaları
- Ayarlanabilir bom ve kova hareketi
- Yakıt seviye göstergesi
- Saat ölçer ve hız göstergesi
- Uyarı ve gösterge lambası
- 2 ön ışık
- Döner tepe lambası

- Klimalı kabin
- Perfore servis platformu
- Direksiyon topuzu
- Aydınlatmalı kontrol paneli
- Ön ve arka cam sileceği
- 4 adet çalışma lambası
- Park lambası
- Geri vites ikazı
- Açılabilir kabin sağ cam
- Dış arka dikiz aynası
- İç arka dikiz aynası
- 23,5 25 radyal lastik
- Geri görüş kamerası
- Yağ Banyolu Hava Filtresi

Opsiyonel Donanım

- Kaya kovası
- Hafif malzeme kovası



Açıklama	Özellik
Çalışma ağırlığı	20 170 kg
Standart kova kapasitesi	3.5 m³
Kaldırma kapasitesi (nominal yük)	6 000 kg
Tam dönüşte statik devrilme yükü	13 061 kg
Maksimum koparma kuvveti	210 kN

Boyutlar	
A. Genel uzunluk	8 550 mm
B. Lastik merkezleri arası mesafe	3 400 mm
C. Yerden yükseklik	530 mm
D. Arka yaklaşma açısı	28°
E. Genel yükseklik	3 510 mm
F. Boşaltma yüksekliği	3 200 mm
G. Genel çalışma yüksekliği	5 850 mm
H. Boşaltma erişimi	1 070 mm
I. Zeminde kova toplama açısı	43°
J. Tam kaldırmada kova toplama açısı	45°
K. İz genişliği	2 250 mm
L. Makina Genişliği	2 925 mm
M. Kova Genişliği	3 038 mm
N. Direksiyon açısı	38°
O. Pim yüksekliği	4 293 mm

Motor*	
Model	SDLG SD70B
Tip	Su soğutmalı, 4 strok, Sıralı 6 silindir, doğrudan enjeksiyon, turbo şarjlı
Nominal Güç (SAE J1349)	162 kW @ 2 100 rpm
Maksimum Tork	1 065 Nm

* Motor tipi, pazara göre değişebilir

Açıklama	Özellik
Şanzıman	
Tip	Sabit mil, Elektrohidrolik mil
Vites Sayısı	4 ileri, 4 geri
Maksimum seyahat hızı	İleri 38 km/h Geri 38 km/h
Tahrik Tipi	4 tekerlekten çekiş
Lastik boyutu	23.5 - 25
Lastik basıncı	Ön 56-59 psi Arka 46-49 psi
Servis freni tipi	Tam hidrolik ıslak tip fren
El freni	Tam hidrolik disk fren

Servis doldurma kapasiteleri	
Yakıt	330 L
Hidrolik yağ	250 L
Akslar (ana ve son tahrikler)	2 x 34 L
Motor	21.5 L
Şanzıman	28.4 / 4.7 L
Hidrolik	
Tip	İki levye pilot kontrol
Bom kaldırma zamanı	5.8 sn
Toplam çevrim zamanı	11.2 sn



ASCENDUM
Makina

Fatih Mah. Katip Çelebi Cad. No:43 Tuzla/İstanbul
0216 581 80 00 info@asc Turk.com www.ascendum.com.tr

