

V O L V O



Volvo Lastikli Ykleyiciler 11,0-17,3 t 167-186 hp

# L60H, L70H, L90H

Volvo Construction Equipment

# Dünyamıza Hoş Geldiniz

Endüstri lideri makine dünyasına hoş geldiniz. Hayal gücünün, sıkı çalışmanın ve teknolojik yeniliğin, daha temiz, daha akıllı ve daha bağlantılı olan bir gelecek geliştirmeye öncülük edeceği bir dünya. Volvo Group'un kalıcı değerleriyle desteklenen bir dünya. Bir istikrar, sürdürülebilirlik ve inovasyon dünyası. Müşterilerimizin kalbine yerleştirdiğimiz bir dünya.

Volvo Construction Equipment dünyasına Hoş Geldiniz – seveceğinizi düşünüyoruz.

## Daha sıkı, daha akıllı çalışma

Volvo, 180 yılı aşkın bir süredir verimlilik, performans ve çalışma süresi için standardı belirleyen makinelerin tasarım ve üretiminde öncü olmuştur. Ekskavatörler, lastikli yükleyiciler ve kaya kamyonları ürün yelpazemiz genelinde, mühendislik mükemmelliği konusundaki itibarımız rakipsizdir, bu da ne olursa olsun, çalışmanız veya uygulamanız ne olursa olsun, başarılı olmanıza yardımcı olmak için tam bir filo çözümü sağlayabiliriz.

Gururlu geçmişimizi temel alan Volvo Concept Lab, müşterilere geleceğe daha sıkı ve daha akıllı çalışan makineler sunmak için en yeni fikirler ve yenilikçi konseptler oluşturmaya devam ediyor.

## Sizin için çözümler

Endüstri lideri makinelerimiz, Volvo ile olan ilişkinizin yalnızca başlangıcıdır. Ortağınız olarak, çalışma süresini iyileştirmenize, üretkenliği artırmanıza ve maliyetleri düşürmenize yardımcı olacak geniş kapsamlı ek çözümler geliştirdik.

### İşiniz için tasarlandı

Dokuz blok boyunca yapılandırılmış ürün ve hizmet portföyümüz, makinenizin performansını tamamlamak ve karlılığınızı artırmak için tasarlanmıştır. Basitçe söylemek gerekirse, bugün sektördeki en iyi garantileri ve teknolojik çözümleri sunuyoruz.

### İhtiyaç duyduğunuzda yanınızdayız

Makineniz yeni veya kullanılmış olsun, global bayi ve teknisyen ağımız makine izleme ve birinci sınıf parça temini dahil her gün her saat destek sunar. Volvo Servisleri tarafından sunulan destek her şeyin temelidir ve bu sayede baştan sonra tüm ihtiyaçlarınızı karşılayacağımızdan emin olabilirsiniz.



# BUILDING TOMORROW

# Çok Yetenekli

H serisi lastikli yükleyicilere yeni eklenenlerle tanışın: Yükseltilmiş L60H, L70H ve L90H. Bilinen H serisi tasarımı üzerine inşa edilen bu yeni nesil makineler çok yönlü üstün makinelerdir ve bir Volvo lastikli yükleyiciden bekleyeceğiniz yüksek kaliteli performansı sergilemenin yanı sıra iş yükünüzün altından kolayca kalkmanızı sağlayacak çok yönlülüğü ve daha stabil bir yapıyı destekleyen bir dizi özelliğe sahiptir.

## Daha fazlasını yapmak için tasarlandı

H serisi lastikli yükleyiciler sayesinde ağır hizmet tipindeki işlerinizi dize getirin. Bu dayanıklı yük beygirleri yeni, optimize edilmiş yük ünitesi ağırlığı ve yeniden tasarlanmış denge ağırlığı ile sarsıntısız stabilite sunar. Daha fazla iş yapmak için tasarlanmış, iyi dengelenmiş makineler %3 daha fazla devrilmeye yükünü tutarak ne kadar zorlayıcı olursa olsun çok sayıda görevin üstesinden gelmenizi sağlar.



## Tüm uygulamalar ile uyumlu

Kancalar, süpürgeler, malzeme kullanma kolları, kar pullukları ve daha fazlası dahil olmak üzere amaca göre üretilmiş ataşmanlar ile makinelerden en iyi şekilde yararlanın. Farklı işler farklı ataşmanlar gerektirdiği için bir Volvo ataşmanı özel ihtiyaçlarınıza göre özel olarak üretebiliriz. Çoklu ataşmanları kullanıma açmak için üçüncü ve dördüncü hidrolik fonksiyonları etkinleştirmeniz yeterlidir.



## Tam donanımlı

İş ne olursa olsun, üstesinden gelmek için doğru ataşmanlara sahibiz. Volvo, hafif malzemelerden ağır kayalıklara kadar her şeyi ele almanız için genel amaçlı, tesviye, atık, hafif malzeme ve daha fazlası olmak üzere geniş bir Volvo kovaları yelpazesi sunar. Onlarca yıllık mühendislik uzmanlığına dayanarak üretilmiş Volvo kovaları Volvo lastikli yükleyiciler için optimize edilmiştir ve tüm makine tipleri ve görevleri için dayanıklı bir şekilde tasarlanmıştır.



## Uyum için tasarlandı

Yüksek seviyede görüş sağlayan palet çatallarının, TP bağlantısının ve paralel hareketin avantajından faydalanarak makinelerinizin çok yönlülüğünü daha da artırın. Palet ve malzeme çalışmaları için ideal olan Volvo çatalları ağır iş tasarımına sahiptir ve lastikli yükleyicinin şantiye, depo ve liman gibi farklı iş sahalarında sorunsuz bir şekilde hareket etmesini sağlar.



*"Makine tamamen döndürüldüğünde dahi dengesini yitirmedi ve hiç devrilme belirtisi göstermedi."*

**Test sürücüsü Sebastian Alm,**  
Firma Sebastian Alm (İsveç)



# ÇOK YÖNLÜLÜK İLE YÜKLENDİ

Yüksek çeşitlilik için Tork Paralel (TP) bağlantısı ile donatılmış olan H serisi lastikli yükleyici ile her türlü işin üstesinden gelin. TP bağlantısı sadece yüksek koparma, devirme ve kaldırma kuvveti sağlamıyor aynı zamanda ataşmanları sıra dışı yük stabilitesi ve kolay kova dolumu için kaldırma aralığı boyunca paralel konumda tutar. Volvo ataşman braketleri ile ataşmanları birkaç saniye içerisinde değiştirin.

# Maliyetlerinizi Daha da Azaltın

Uygun maliyetli bir çözümle yatırımınızdan en iyi şekilde yararlanın. Volvo'da kendimizi işletim maliyetlerinizi aşağı çekmeye adadık. Bu nedenle orta boy H serisi lastikli yükleyicilerde, yakıt verimliliğini %20'ye kadar artıracak ve üretkenliği optimize edecek geliştirmeler yaptık.

## Daha fazla üretkenlik, daha az yakıt

Çalışma maliyetlerini azaltın ve çekiş gücü kontrol özelliği ile makinenin üretkenliğini arttırın. Çekiş gücüne kumanda etme gücü ile operatör lastik aşınmasını azaltabilir ve verimli kova dolumu için patinajı önleyebilir. Uygulamaya ve zemin koşullarına uygun olan ideal çekiş gücünü seçin ve düşük maliyetlerle yüksek üretkenlikten faydalanın.

## Daha akıllı çalışın

Motor gücünün tüm uygulamalarda en iyi şekilde kullanılabilmesi için, yakıt verimliliğini ve performansı optimize edecek şekilde tasarlanan Smart Control'a güvenin. Orta boy H serisi lastikli yükleyicilerde standart olarak bulunan Smart Control özelliği, motor ile hidroliğin mükemmel bir uyumla çalışması için her durumda doğru torku garanti eder.



## Arazide daha fazlasını yapın

50 km/sa seviyesine çıkarılan azami hız ile yolda veya arazide daha fazla iş yapın. Makine sadece daha hızlı olmakla kalmaz. Tahrik tepkisini ve eğim performansını iyileştiren opsiyonel kilitleme özelliği ile kullanması daha çok keyif verir.

## Üretkenliğinizi arttırın

Üretkenlik Hizmetleri ve Yakıt Verimliliği Hizmetleri ile düşük bir toplam sahip olma maliyetini garanti edin. Raporlar ve eğitim paketlerinden danışmanlık çözümlerine kadar Volvo size destek olur; daha fazla bilgi için bayinizle konuşmanız yeterlidir.





# %20'YE KADAR DAHA VERİMLİ

Eco pedal ve opsiyonel yeni kilitleme fonksiyonu gibi geliştirilmiş özellikler sayesinde %20 daha fazla yakıt verimliliği elde edin. Kilitleme fonksiyonu, akslar ile uyumlu bir şekilde çalışan motor ve şanzıman arasında doğrudan bir tahrik oluşturarak tork dönüştürücüsündeki kayıpları önler. Döngü sürelerini ve yakıt kullanımını iyileştirmek için makinenizin kilitleme fonksiyonunu özelleştirin.



# Konforlu Kontrol

Karşılaşacağı tüm zorluklara meydan okumaya hazır olan sadece makine değildir. Geniş Volvo kabinin konforu ve güvenliği ile operatör yüksek verimle çalışmaya hazırdır.

## Standart olarak güvenlik

Hem içeriden hem dışarıdan güvenli olan en güncel yükleyiciler kolay giriş için kaymaz basamaklara ve stratejik olarak yerleştirilmiş tutamaklara ve ayrıca turuncu renkli, üç noktalı kemer gibi kemer seçeneklerinden oluşan bir yelpazeye sahiptir. Yeni ataşman braketleri, ataşmanın kilitli olup kullanıma hazır olduğunu göstermek için görsel bir gösterge kullanmaktadır.



## Fazlasını görün, fazlasını yapın

Geniş cam yüzeyler, yeniden tasarlanmış yan aynalar, arka görüş kamerası ve opsiyonel ön kamera sayesinde net bir ataşman ve şantiye görünümü deneyimleyin. Makineler ayrıca şantiyede ön plana çıkmak için turuncu tutamaklara ve basamaklara ve çeşitli paketler halinde mevcut olan LED lambalara sahiptir.



## Kontrolü elinize alın

Volvo'nuzu özelleştirin ve opsiyonel elektro-servo kumandalar ile hidrolik fonksiyonları siz kontrol edin. Kabinde üçüncü kilit fonksiyonu olan kova boşaltma otomatizmasını ayarlayın ve kazma ile kova seviyelendirmeye dönün. Lineer veya tek kollu kumandalar arasında kolayca geçiş yapın ve kol kumandasını tercihlerinize göre ayarlamak için üç hidrolik ayar arasından seçim yapın.



## Kova seviyeleme fonksiyonu

Opsiyonel elektro-hidrolik kolu seçtiğinizde sunulan kova seviyeleme fonksiyonu ile üretkenliğinizi bir sonraki seviyeye taşıyın. Bu yeni fonksiyon, kovayı boşaltma ve kıvrılma pozisyonlarından otomatik olarak geri alarak operatörün performansını yükseltir.







*"Her şey en ince detayına kadar ve mantıklı şekilde düşünülmüş."*

**Test sürücüsü Sebastian Alm,**  
Firma Sebastian Alm (İsveç)

*"Diğer birçok makineye kıyasla, kabinin çok sessiz ve konforlu olduğunu düşündüm."*

**Test sürücüsü Mattias Wallin,**  
Mattias Wallin AB (İsveç)

# KONFORDAN TAVİZ YOK

Konforlu operatör koltuğu ve ergonomik kumandalar seçiminize eşlik eden geniş Volvo kabininde zorlu çalışma hiç bu kadar kolay olmamıştı. Gösterge panelini kullanarak temel konfigürasyonları gerçekleştirin ve Contronic ekran ile çalışmayı kontrol edin.

# Yük Asistanı

10" kabin içi ekran Volvo Co-Pilot ile birleşik çalışan Load Assist ile yükleme çevrimlerinizi optimize edin. Çeşitli akıllı uygulamalara\* erişin ve çalışmalarınızın verimliliğini artırın.

\*Araç Üstü Tartım uygulaması L60H, L70H ve L90H için mevcut değildir.

## Lastik Basıncı İzleme Sistemi

Lastik basıncı izleme uygulamasıyla, lastiklerinizin durumunu kabininden ayrılmadan kontrol edebilirsiniz. Lastik basıncı ve sıcaklığı ile ilgili gerçek zamanlı bilgiler sunan sistem, makine muayeneleri sırasında zaman kazandırır ve lastik ömrünü uzatabilir.



"Ben gerçekten çok faydalı buluyorum. Sistem, Bom Süspansiyon Sistemini ve Kilitleme fonksiyonunu ne zaman çalıştıracağımı söylüyor ve örneğin fren ve gazı aynı anda kullanmamak gibi çalışma tarzımda değişiklik yapmam gerektiğinde bana bildiriyor. Benim için harika ve yeni operatörler için de harika olacağı kesin."

ABD'den bir Volvo Lastikli Yükleyici operatörü

## Map

Operatörlerin şantiyedeki trafiği gerçek zamanlı olarak takip etmesine imkan tanıyan akıllı Map (harita) uygulamasıyla daha doğru makine konum bilgileri alın. Bu uygulama yalnızca operatörlerin çalıştıkları şantiyede daha iyi seyir yolları belirleyebilmesini sağlamakla kalmaz, sürüş tutumlarını trafik koşullarına göre önetkin olarak uyarlamasını da mümkün kılar.



## Entegre arka görüş

Operatörler, artık Volvo Co-Pilot ekranına entegre edilmiş olan opsiyonel geri görüş kamerası ve radar algılama sistemi sayesinde geri sürüş yaparken geniş bir çevresel görüşün avantajını yaşar.





# OPERATOR COACHING

Makineler daha gelişmiş ve daha akıllı bir teknolojiye sahip olan Operator Coaching uygulaması, operatörlerin Volvo makinelerini tam potansiyelde kullanmalarını sağlamaya yardımcı oluyor. Kullanımı kolay uygulama operatörlere gerçek zamanlı rehberlik sağlayarak, eylemlerinin makine üretkenliğini ve verimliliğini nasıl etkilediğini anlamalarına yardımcı olur ve aynı zamanda tekniklerindeki iyileştirme veya değişiklik alanlarını belirler.

# Üst Düzey Çok Yönlülük

## Çok yönlülük ile yüklendi

- Paralel Torklu bağlantı
- Volvo ataşman braketleri
- Amaca uygun üretilmiş bir dizi ataşman
- Özel yapım ataşman
- 3. ve 4. hidrolik fonksiyonları

## İlerlemeye devam edin

- 1000 saat motor yağı değişim aralığı
- Yeni monteli nipel sayesinde hızlı hidrolik yağı doldurma
- Daha iyi soğutma kapasitesi
- Güçlü şasi ve orta menteşe
- Opsiyonel gecikmeli motor kapatma
- Opsiyonel harici aks soğutma

## Volvo Hizmetleri

- Volvo Co-Pilot gücüyle Load Assist (Yük Asistanı)
- Operatör eğitimi
- Yakıt Raporu
- ActiveCare
- Orijinal Volvo Parçaları

## Standart olarak güvenlik

- Kaymaz basamaklar ve stratejik yerleşimli tirabzanlar
- Üç noktalı turuncu emniyet kemeri
- Yeni tasarımlı yan aynalar
- Arka görüş kamerası

## Daha fazla yapmak için tasarlanmıştır

- Optimize edilmiş yükleme ünitesi ağırlığı, daha iyi denge için ağır hizmet tipinde arka ağırlık
- Daha yüksek devrilme yükü - L60H için %1.7, L70H için %1.6, L90H için %3
- L90H: 73 mm daha yüksek kaldırma yüksekliği
- Opsiyonel elektro-servo kontrollere
- Kova ayarlama fonksiyonu

## %20'ye kadar daha verimli

- Opsiyonel kilitlemeli konvertör
- 50 km/sa ile daha yüksek azami hız ve kilit özelliği
- Lastik çekiş kontrolü
- Smart Control
- Smooth Control
- Eco pedalı



## Daha yüksek erişim

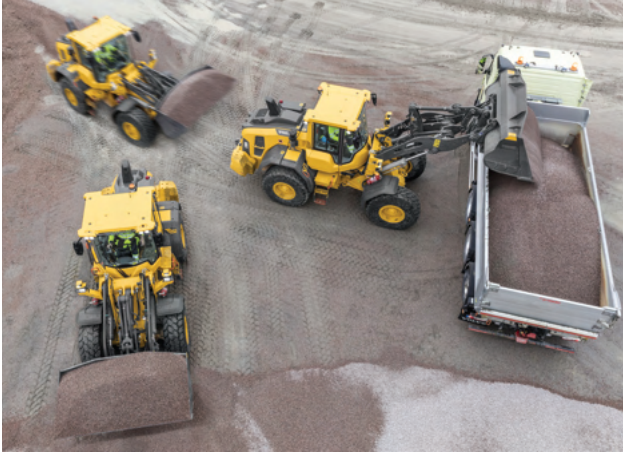
- Kolay temizleme için soğutucu kurulumu kaydırılabilir
- Şanzıman ve motor yağı için yeniden konumlandırılan dolum ağzları
- Servis noktalarına zemin seviyesinden erişim
- Elektronik çalışan motor kaputu

# Makinenizi Hareket Halinde Tutun

En yeni nesil Volvo L60H, L70H ve L90H lastikli yükleyiciler, çalışma süresini artırıcı özellikler portföyüne yenilerini ekleyerek zaten efsanevi olan başarısını daha da ileriye taşıyor. Servis çalışmalarının daha kolay yapılabilmesinden proaktif bayi desteğine kadar, makinenizi çalışır durumda tutmak için ihtiyacınız olan her şeye erişebilirsiniz.

## Rahatlığınızı koruyun

İşe devam etmek için Volvo'ya güvenin. İyileştirilmiş soğutma kapasitesi, hidroliği zorlayan ataşmanlar kullanıldığında daha yüksek makine kullanılabilirliği ve daha uzun hidrolik bileşen ömrü için bileşen sıcaklığını düzenler. Bu ve zorlayıcı uygulamalar için harici aks soğutma seçeneği daha uzun çalışma süresi ve daha düşük bakım maliyetleri için aks yağı değiştirme aralıklarını ikiye katlar.



## Daha iyi erişim

Çalışma süresini yüksek tutmak için H serisi lastikli yükleyiciler elektronik olarak açılan bir motor kapağı ile donatılmıştır. Böylece radyatör dahil tüm servis noktalarına yer seviyesinden erişim sağlanabilmektedir. Hızlı ve kolay temizleme için yeni soğutma teçhizatı artık dışarı sürülebilir. Yeni pozisyonlara sahip dolum ağızları sayesinde şanzıman ve motor yağını güvenli bir şekilde doldurun ve çalışmaya zamanında dönün.



## Gecikmeli motor kapatma

Yeni gecikmeli motor kapatma özelliği ile motorunuzdaki aşınmayı azaltın. Opsiyonel fonksiyon, turbo şarjör ideal sıcaklığa geldiğinde makineyi kapatır. Özellikle sadece bileşen aşınmasını azaltmaz aynı zamanda ilave güvenlik için operatör tarafından otomatik olarak etkinleştirilecek şekilde planlanabilir.



## Çalışma Süresi Servisleri

Kesinti sürenizi ve onarım maliyetlerinizi azaltmak için tasarlanmış bir çözüm paketi olan Çalışma Süresi Servisleri (Uptime Services) ile makinenizi çalışır halde tutun. Örneğin ActiveCare makinenin sağlık durumunu uzaktan izler ve olası arızaların meydana gelmeden tespit edilmesine yardımcı olur. Çeşitli Volvo Hizmetleri arasından seçiminizi yapın ve bunları Volvo Servis Sözleşmesine dahil edin.





# DAYANIKLI TASARIM

Volvo tarafından Volvo için üretilen en son lastikli yükleyicilerin test edilmiş tasarımının zorlu şantiyenin taleplerini karşılayacağından emin olabilirsiniz. Güvenilirlikleri ile bilinen yeni nesil H Serisi lastikli yükleyiciler mükemmel uyumlu orijinal Volvo güç aktarımı ile uzun ömürlü bir performans elde eden sektörde lider, güçlü bir çerçeve ile üretilmiştir.



# Detaylarıyla Volvo L60H, L70H, L90H

## Motor

Common Rail özellikli gelişmiş bir yakıt enjeksiyon sistemine sahip olan, 6 silindirdir, 6 litre sıralı turboşarjlı dizel motor. Yakıt, yüksek basınçlı bir akümülatör olan ray (rail) aracılığıyla yüksek basınç altında dağıtılır. Kayış tahrikli bir yüksek basınç pompası, yakıtı raile ve ardından yüksek basınçlı borular aracılığıyla elektronik olarak çalıştırılan yakıt enjektörlerine iletir. Motor, Stage V emisyon düzenlemesinin gerekliliklerini karşılar.

## L60H

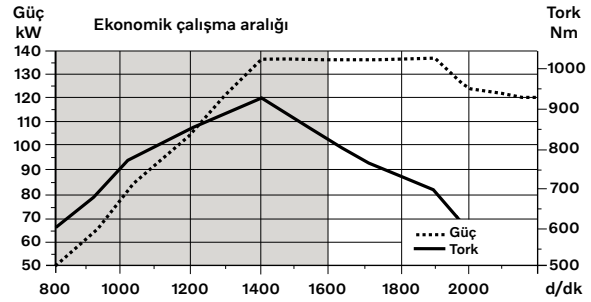
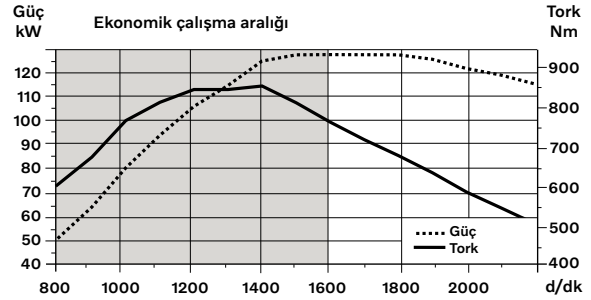
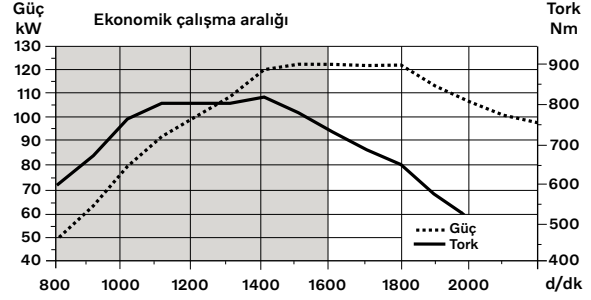
Motor	Volvo	D6J
Maksimum güç	d/dk	1 500 - 1 800
ISO 14396 brüt	kW	122
	hp	166
ISO 9249, SAE J1349 net	kW	122
	hp	166
Maksimum tork	d/dk	1 500
SAE J1995 brüt	Nm	820
ISO 9249, SAE J1349 net	Nm	820
Ekonomik çalışma aralığı	d/dk	800 - 1 600
Motor hacmi	l	5.7

## L70H

Motor	Volvo	D6J
Maksimum güç	d/dk	1 500 - 1 800
ISO 14396 brüt	kW	127
	hp	173
ISO 9249, SAE J1349 net	kW	127
	hp	173
Maksimum tork	d/dk	1 400
SAE J1995 brüt	Nm	853
ISO 9249, SAE J1349 net	Nm	853
Ekonomik çalışma aralığı	d/dk	800 - 1 600
Motor hacmi	l	5.7

## L90H

Motor	Volvo	D6J
Maksimum güç	d/dk	1 400 - 1 900
ISO 14396 brüt	kW	137
	hp	186
ISO 9249, SAE J1349 net	kW	137
	hp	186
Maksimum tork	d/dk	1 400
SAE J1995 brüt	Nm	934
ISO 9249, SAE J1349 net	Nm	934
Ekonomik çalışma aralığı	d/dk	800 - 1 600
Motor hacmi	l	5.7





## Güç Aktarma Organları

**Tork konvertörü:** Tek kademe

**Şanzıman:** Tek kol kumandalı Volvo karşı milli şanzıman. Darbe genlik modülasyonu (PWM) valf ile hızlı ve pürüzsüz vites geçişleri.

**Şanzıman:** Volvo Automatic Power Shift (APS) vites değiştirme sistemi; 1.-4. vitesler arasında tamamen otomatik geçiş ve AUTO (otomatik) modu dahil 4 farklı vites değiştirme programının yer aldığı mod seçici özelliği. Ayrıca patinajı önlemek ve kova dolumunu optimize etmek için lastik çekiş kontrolü mevcuttur.

**Akslar:** Planet göbek redüksiyonlu ve dökme çelik aks muhafazalı Volvo taşıyıcı diferansiyel milleri. Sabit ön aks ve salınımlı arka aks. Ön aksta %100 diferansiyel kilidi.

### L60H

Şanzıman	Volvo	HTE 125C Kilitlemesiz/ HTE 125 Kilitlemeli
Tork çoğaltma, bayılma oranı		2.5:1 Kilitlemesiz/2.59:1 Kilitlemeli
Azami hız		
1. vites	km/h	Konvertör 7.5/Kilitleme 7.5
2. vites	km/h	Konvertör 15/Kilitleme 15
3. vites	km/h	Konvertör 28/Kilitleme 29
4. vites	km/h	Konvertör 46/Kilitleme 50
4. vites: Hız göstergesinde gösterilir ve ECU tarafından sınırlanır		
Ölçülen lastikler		20.5R25
Ön aks/arka aks		AWB 15/AWB 15
Arka aks salınımlı	± °	13
Yerden yükseklik	mm	470
salınım	°	13

### L70H

Şanzıman	Volvo	HTE 125C Kilitlemesiz/ HTE 125 Kilitlemeli
Tork çoğaltma, bayılma oranı		2.5:1 Kilitlemesiz/2.59:1 Kilitlemeli
Azami hız		
1. vites	km/h	Konvertör 7.5/Kilitleme 7.5
2. vites	km/h	Konvertör 15/Kilitleme 15
3. vites	km/h	Konvertör 29/Kilitleme 30
4. vites	km/h	Konvertör 46/Kilitleme 50
4. vites: Hız göstergesinde gösterilir ve ECU tarafından sınırlanır		
Ölçülen lastikler		20.5R25
Ön aks/arka aks		AWB 25/AWB 20
Arka aks salınımlı	± °	13
Yerden yükseklik	mm	470
salınım	°	13

### L90H

Şanzıman	Volvo	HTE 125C Kilitlemesiz/ HTE 125 Kilitlemeli
Tork çoğaltma, bayılma oranı		2.5:1 Kilitlemesiz/2.59:1 Kilitlemeli
Azami hız		
1. vites	km/h	Konvertör 6.5/Kilitleme 6.5
2. vites	km/h	Konvertör 14/Kilitleme 14
3. vites	km/h	Konvertör 26/Kilitleme 27
4. vites	km/h	Konvertör 46/Kilitleme 50
4. vites: Hız göstergesinde gösterilir ve ECU tarafından sınırlanır		
Lastiklerle ölçülmüştür		20.5R25
Ön aks/arka aks		AWB 25/AWB 20
Arka aks salınımlı	± °	13
Yerden yükseklik	mm	470
salınım	°	13

## Elektrik Sistemi

Contronics elektrik sistemi, şu fonksiyonlar için merkezi uyarı lambası ve uyarı sesi: - Ciddi motor arızası - Düşük direksiyon sistemi basıncı - Motor aşırı devir uyarısı - İletişim kesintisi (bilgisayar hatası) Şu fonksiyonlar için vites seçiliyken merkezi uyarı lambası ve uyarı sesi: - Düşük motor yağı basıncı - Yüksek motor yağı sıcaklığı - Yüksek şarj havası sıcaklığı - Düşük soğutma suyu seviyesi - Yüksek soğutma suyu seviyesi - Yüksek motor bloğu basıncı - Düşük şanzıman yağı basıncı - Yüksek şanzıman yağı sıcaklığı - Düşük fren basıncı - Park freni devrede - Fren şarjında hata - Düşük hidrolik seviyesi - Yüksek hidrolik yağı sıcaklığı - Seçili vites aşırı devir - Ön ve arka aks yüksek fren soğutma yağı sıcaklığı, vb.

	L60H	L70H	L90H	
Aküler	V	2 x 12	2 x 12	2 x 12
Akü kapasitesi	Ah	2 x 110	2 x 110	2 x 110
Soğuk marş kapasitesi, yaklaşık	A	680	680	680
Alternatör sınıfı	W/A	3 135/80	3 135/80	3 135/80
Marş motoru çıkışı	kW	5.5	5.5	5.5

## Fren Sistemi

**Servis freni:** Volvo çift devreli sistem; dışa monteli, hidrolikle çalışan, tamamen sızdırmaz yağ sirkülasyonu soğutmalı ıslak disk frenler. Frenleme sırasında operatör tarafından seçilebilen dört şanzıman ayırma ayarı.

**Park freni:** Şanzıman çıkış miline monte edilmiş kuru disk fren. Yay kuvveti ile uygulanır, gösterge panelindeki bir anahtar ile elektrohidrolik olarak serbest bırakılır.

**İkincil fren:** Şarj edilebilir akümülatörlü çift fren devreleri.

**Standart:** Fren sistemi ISO 3450, 71/320/EEC gerekliliklerini karşılar özelliktedir

	L60H	L70H	L90H	
Lastik başına fren diski sayısı	1	1	1	
Akümlatörler	I	3 x 0,5	2 x 0,5+1 x 1,0	2 x 0,5+1 x 1,0
Park freni için akümülatörler	I	1x0,5	1 x 1,0	1 x 1,0

# Detaylarıyla Volvo L60H, L70H, L90H

## Kabin

**Göstergeler:** Önemli tüm bilgiler operatörün görüş alanında merkezi olarak konumlandırılmıştır. Contronic denetleme sistemi için ekran. Isıtıcı ve buz çözücü: Filtrelenmiş temiz hava veren, otomatik ve manuel (11 hız seçeneği) fanlı ısıtıcı peteği. Tüm cam alanları için buz çözücü hava çıkışları.

**Operatör koltuğu:** Ayarlanabilir hava süspansiyonu ve toplanabilen emniyet kemeri ile operatör koltuğu. Koltuk, kabinin arka duvarına ve tabana sabitlenmiş bir braket üzerindedir. Toplanabilir emniyet kemerinin uyguladığı kuvvetler, koltuk kızakları tarafından sönümlenir.

**Standartlar:** Kabin ROPS (ISO 3471), FOPS (ISO 3449) uyarınca test edilmiş ve onaylanmıştır. Kabin, ISO 6055 (Operatör üstten koruma - Endüstriyel kamyonlar) ve SAE J386 (Operatör Güvenlik Sistemi) kapsamındaki gereklilikleri karşılar özelliktedir.

	L60H	L70H	L90H
Acil durum çıkışı: Pencereyi kırmak için acil durum çekicini kullanın			
Havalandırma	m <sup>3</sup> /dk	9	9
Isıtma kapasitesi	kW	16	16
Klima (opsiyonel)	kW	7,5	7,5

## Ses Seviyesi

	L60H	L70H	L90H
ISO 6396 doğrultusunda kabin içi ses basıncı seviyesi			
L <sub>pA</sub>	dB	68	68
ISO 6395 ve AB Gürültü Direktifi 2000/14/EC doğrultusunda dış ses seviyesi			
L <sub>wA</sub>	dB	104	105

## Kaldırma Kolu Sistemi

Yüksek koparma torkuna ve paralel kaldırma kolu hareketine sahip tork paralel bağlantısı (TP bağlantısı).

	L60H	L70H	L90H
Kaldırma silindirleri	2	2	2
Silindir çapı	mm	110	110
Piston çubuğu çapı	mm	70	70
Strok	mm	665	756
Devirme silindiri	1	1	1
Silindir çapı	mm	150	160
Piston çubuğu çapı	mm	80	90
Strok	mm	444	432

## Hidrolik Sistemi

Basıncsız hidrolik deposu ve pilot kumandalı kontrol valfleri olan, kapalı merkez yük algılamalı hidrolik sistemi.

**Sistem beslemesi:** Değişken deplasmanlı aksiyal pistonlu pompa, hidrolik sisteme besleme yapar.

**Valfler:** Basınç ve akış, merkezi valf tarafından soğutma fanına, direksiyona, frene, pilota ve hidrolik sisteme dağıtılır. Direksiyon sistemi diğerlerine göre önceliklidir.

**Kaldırma fonksiyonu:** Valfin dört konumu vardır; kaldırma, tutma, indirme ve yüzdürme konumu. Otomatik bom uzama konumu, maksimum erişim ile tam kaldırma yüksekliği arasında istenen herhangi bir konuma ayarlanabilir.

**Eğme fonksiyonu:** Valfin üç konumu vardır; geri alma, tutma ve boşaltma konumu. Otomatik içeri/dışarı eğme, istenen kova açısına göre ayarlanabilir.

**Silindirler:** Tüm fonksiyonlar için çift etkili silindirler.

**Filtre:** 10 mikron (mutlak) filtre kartuşu ile tam akışlı filtreleme.

	L60H	L70H	L90H
Çalışma basıncı maksimum, direksiyon-, fren-, pilot- ve çalışma hidroliği sistemi için pompa 2	MPa	26	26
Akış	l/dk	145	154
@	MPa	10	10
motor devri	d/dk	1900	1900
Çalışma basıncı maksimum, fren ve soğutucu fan sistemi için pompa 3	MPa	21	21
Akış	l/dk	33	33
@	MPa	10	10
motor devri	d/dk	1900	1900
Pilot sistemi, çalışma basıncı	MPa	3.5	3.5

## Döngü süreleri

	L60H	L70H	L90H
Kaldırma	s	5.4	5.5
Devirme	s	1.9	2.1
İndirme, boş	s	2.7	2.9
Toplam döngü süresi	s	10	10.5

## Direksiyon Sistemi

**Sistem beslemesi:** Direksiyon sisteminde, değişken deplasmanlı yük algılayan bir aksiyal piston pompasından öncelikli besleme özelliği mevcuttur.

**Direksiyon silindirleri:** İki çift etkili silindir.

	L60H	L70H	L90H
Direksiyon silindirleri	2	2	2
Silindir çapı	mm	70	70
Kol çapı	mm	45	45
Strok	mm	386	386
Çalışma basıncı	MPa	21	21
Maksimum akış	l/dk	60	60
Maksimum artikülasyon	± °	40	40

## Servis İkmali

**Servis erişilebilirliği:** Tüm motor bölümünü kapsayan, elektrikli, büyük, kolay açılabilen motor kaputu. Sıvı filtreleri ve bileşen havalandırıcı hava filtreleri, zeminden erişilebilecek bir konumda yer alır ve uzun servis aralıklarını destekler. Makinenin Contronics sistemi sorun gidermeyi kolaylaştırmak için verilerin denetlemesine, kaydedilmesine ve analiz edilmesine olanak sağlar. Hidrolik deposundaki bir hızlı bağlantı adaptörü, hidrolik yağını daha çabuk doldurma olanağı sağlar.

	L60H	L70H	L90H
Yakıt deposu	l	222	222
DEF/AdBlue® deposu	l	20	20
Motor soğutma suyu	l	30	30
Hidrolik yağ deposu	l	90	90
Şanzıman yağı (kilitlemesiz)	l	21	21
Şanzıman yağı (kilitlemeli)	l	22	22
Motor yağı	l	20	20
Aks yağı ön	l	25	35
Aks yağı arka	l	25	27

# Teknik Özellikler

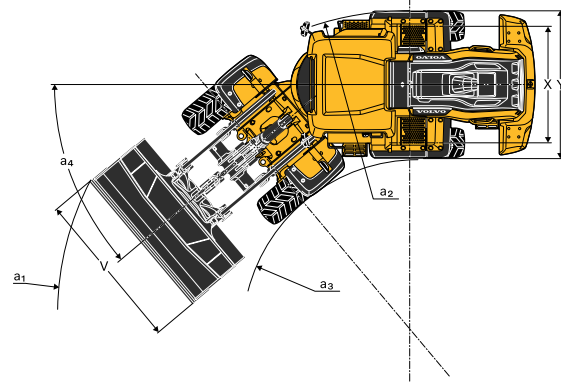
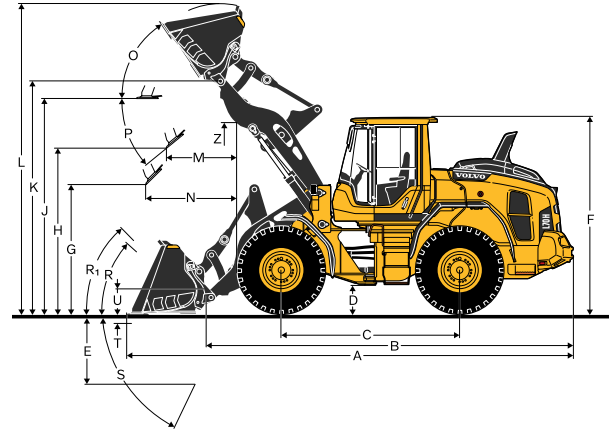
## Lastikler 20.5 R25 L3

		L60H	L70H	L90H	L60H	L70H	L90H
		Standart bom			Uzun bom		
B	mm	6 010	6 080	6 170	6 520	6 560	6 600
C	mm	3 000	3 000	3 050	3 000	3 000	3 050
D	mm	440	450	450	430	450	440
F	mm	3 270	3 280	3 280	3 270	3 280	3 280
G	mm	2 133	2 134	2 132	2 134	2 134	2 132
J	mm	3 550	3 580	3 730	4 080	4 050	4 140
K	mm	3 870	3 870	4 040	4 380	4 350	4 460
O	°	56	56	57	56	52	58
P <sub>maks</sub>	°	45	46	45	42	45	44
R	°	43	43	44	45	44	47
R <sub>1</sub> *	°	46	48	49	50	49	53
S	°	79	68	67	79	73	65
T	mm	123	106	112	150	112	123
U	mm	410	450	480	590	500	570
X	mm	1 900	1 930	1 960	1 900	1 930	1 960
Y	mm	2 430	2 460	2 490	2 430	2 460	2 490
Z	mm	3 210	3 160	3 460	3 590	3 500	3 910
a <sup>2</sup>	mm	5 340	5 350	5 430	5 340	5 350	5 430
a <sup>3</sup>	mm	2 900	2 890	2 940	2 900	2 890	2 940
a <sub>4</sub>	±°	40	40	40	40	40	40

\*Taşıma pozisyonu SAE

\*\*Ek koruyucu muhafaza ile hesaplanmıştır

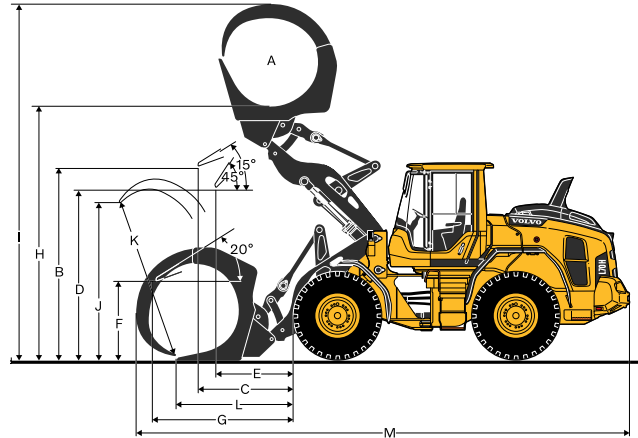
Geçerli olduğu yerlerde, özellikler ve boyutlar ISO 7131, SAE J732, ISO 7546, SAE J742, ISO 14397, SAE J818 doğrultusundadır.



## Lastikler: 20.5R25 L3

		L60H	L70H	L90H
SAE yükü	kg	3 450	3 990	4 600
Çalışma ağırlığı yüksüz*	kg	12 883	14 585	16 645
Çene satış kodu		82 194	80 153	80 832
A	m <sup>2</sup>	1.3	1.5	2.4
B	mm	3 412	3 380	3 487
C	mm	1 483	1 594	1 703
D	mm	2 929	2 870	2 865
E	mm	1 175	1 265	1 319
F	mm	1 532	1 502	1 441
G	mm	2 350	2 442	2 740
H	mm	4 333	4 378	4 613
I	mm	5 878	6 027	6 664
J	mm	1 997	2 141	2 786
K	mm	2 080	2 365	2 990
L	mm	1 709	1 800	2 131
M	mm	7 861	7 996	8 469

\* Ek koruyucu muhafaza ile hesaplanmıştır



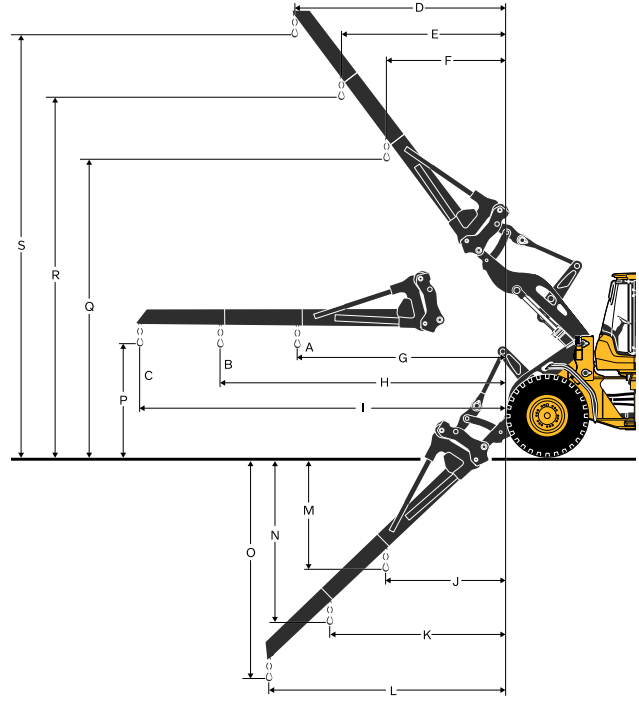
# Teknik Özellikler

## Lastikler: 20.5R25 L3

	L60H	L70H	L90H
Malzeme taşıma kolu satış kodu	92007	92007	92008
A*	kg	1 800	2 150
B*	kg	1 400	1 710
C*	kg	1 150	1 400
Statik emniyet yükü, düz konumda	kg	3 238	3 583
35deg. Dönüş	kg	2 910	3 222
tam dönüşte	kg	2 814	3 116
D	mm	2 592	2 716
E	mm	2 002	2 106
F	mm	1 465	1 549
G	mm	3 270	3 323
H	mm	4 305	4 358
I	mm	5 439	5 492
J	mm	905	1 269
K	mm	1 227	1 744
L	mm	1 580	2 266
M	mm	2 258	2 176
N	mm	3 241	3 095
O	mm	4 319	4 102
P	mm	1 512	1 523
Q	mm	5 286	5 302
R	mm	6 171	6 174
S	mm	7 139	7 129
Yüksüz çalışma ağırlığı	kg	11 885	13 451

\* Tam dönüş + devrilme konumu için çalışma yükü  
Devrilme yükleri maks. kol uzunluğu için hesaplanmıştır

\*\*Ek koruyucu muhafaza ile hesaplanmıştır

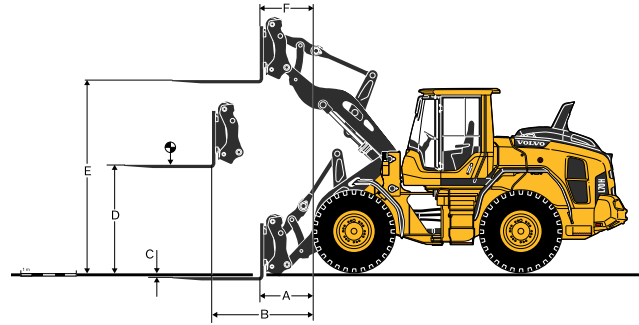


## Lastikler: 20.5R25 L3

	L60H	L70H	L90H
Çatal çerçevesi satış kodu	83768	83768	83770
Çatal dişleri satış kodu (sağ/sol)	80042/80043	80042/80044	80106/80107
Statik emniyet yükü, düz konumda	kg	6 930	7 576
35deg. Dönüş	kg	6 230	6 809
tam dönüşte	kg	6 024	6 584
yük merkezi mesafesinde*	mm	600	600
A	mm	798	841
B	mm	1 567	1 616
C	mm	-38	-52
D	mm	1 831	1 859
E	mm	3 713	3 736
F	mm	700	767
Yüksüz çalışma ağırlığı	kg	11 965	13 531

\* Sert ve düz zemin

\*\*Ek koruyucu muhafaza ile hesaplanmıştır



# Volvo L60H Özellikleri

L60H\*

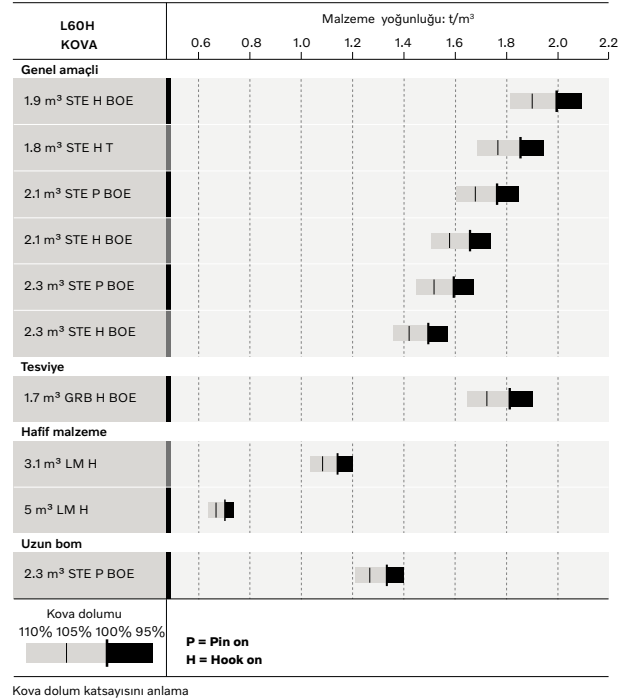
BR 20,5R25 WJ L3		GENEL AMAÇLI						TESVİYE	HAFİF MALZEME		UZUN BOM
		1,8 m³ STE H T	1,9 m³ STE H BOE	2,1 m³ STE P BOE	2,1 m³ STE H BOE	2,3 m³ STE P BOE	2,3 m³ STE H BOE	1,7 m³ GRB H BOE	3,1 m³ LM H	5 m³ LM H	2,3 m³ STE P BOE
Hacim, yığma ISO/SAE	m³	1.8	1.9	2.1	2.1	2.3	2.3	1.7	3.1	5.0	2.3
%110 dolum faktöründe hacim	m³	2.0	2.1	2.3	2.3	2.5	2.5	1.9	3.4	5.5	2.5
Statik emniyet yükü, düz konumda	kg	9 020	8 860	9 270	8 760	9 190	8 650	7 750	8 460	8 470	-1 820
35° dönüşte	kg	8 080	7 930	8 320	7 830	8 240	7 730	6 930	7 550	7 520	-1 680
tam dönüşte	kg	7 800	7 650	8 040	7 560	7 960	7 460	6 690	7 280	7 250	-1 640
Koparma kuvveti	kN	84.9	80.2	82.9	76.1	79.0	72.8	60.2	61.7	53.8	+8.0
A	mm	7 410	7 340	7 300	7 400	7 370	7 470	7 650	7 680	7 910	+520
E	mm	1 190	1 140	1 110	1 200	1 160	1 260	1 400	1 480	1 700	+50
H	mm	2 750	2 800	2 820	2 760	2 780	2 720	2 510	2 580	2 430	+550
L	mm	5 110	5 110	5 120	5 170	5 190	5 240	4 530	5 280	5 480	+510
M	mm	1 070	1 050	1 020	1 090	1 060	1 140	1 130	1 320	1 500	+20
N	mm	1 580	1 590	1 570	1 610	1 590	1 630	1 490	1 630	1 670	+450
V	mm	2 500	2 500	2 500	2 500	2 500	2 500	2 500	2 550	2 650	0
a1 yükseklik dairesi	mm	11 800	11 760	11 760	11 800	11 800	11 840	12 140	12 010	12 240	+480
Çalışma ağırlığı	kg	12 260	12 320	12 120	12 360	12 160	12 400	12 260	12 450	12 740	+230

\*Ek koruyucu muhafaza ile hesaplanmıştır.

## Kova Seçim Tablosu

Seçilen kova, malzeme yoğunluğuna ve beklenen kova dolum faktörüne göre belirlenir. Gerçek kova hacmi, açık kova tasarımını içeren TP bağlantısının özellikleri, her konumda iyi geri dönüş açıları ve iyi kova dolum performansı nedeniyle genellikle belirtilen kapasiteden daha fazladır. Örnek, standart bir bom konfigürasyonunu göstermektedir. Örnek: Kum ve çakıl. Dolum faktörü ~ %105. Yoğunluk 1,65 t/m³. Sonuç: 1,9 m³ kova 2,0 m³ taşır. İdeal stabilite için daima kova seçim tablosuna başvurun.

Malzeme	Kova dolumu, %	Malzeme yoğunluğu, t/m³	ISO/SAE kova hacmi, m³	Gerçek hacim, m³
Toprak/Kil	~ 110	~ 1.55	1.9	2.1
		~ 1.40	2.1	2.3
		~ 1.30	2.3	2.5
Kum/Çakıl	~ 105	~ 1.65	1.9	2.0
		~ 1.50	2.1	2.2
		~ 1.35	2.3	2.1
Agrega	~ 100	~ 1.75	1.9	1.9
		~ 1.55	2.1	2.1
		~ 1.55	2.3	2.3
Kaya	≤100	~ 1.70	1.7	1.7



## Yardımcı Çalışma Verileri

Lastikler 20.5 R25 L3	Standart bom			Uzun bom
	17.5 R25 L2	20.5 R25 L2	600/65 R25 L3	600/65 R25 L3
Lastikler üzerinde genişlik	mm	-130	+8	+96
Yerden yükseklik	mm	-68	-10	-30
Devirme yükü, tam dönüş	kg	-337	-166	-72
Çalışma ağırlığı	kg	-544	-112	+8

2,3 m³ STE P BOE, ek koruyucu muhafaza ile hesaplanmıştır

# Volvo L70H Özellikleri

L70H\*

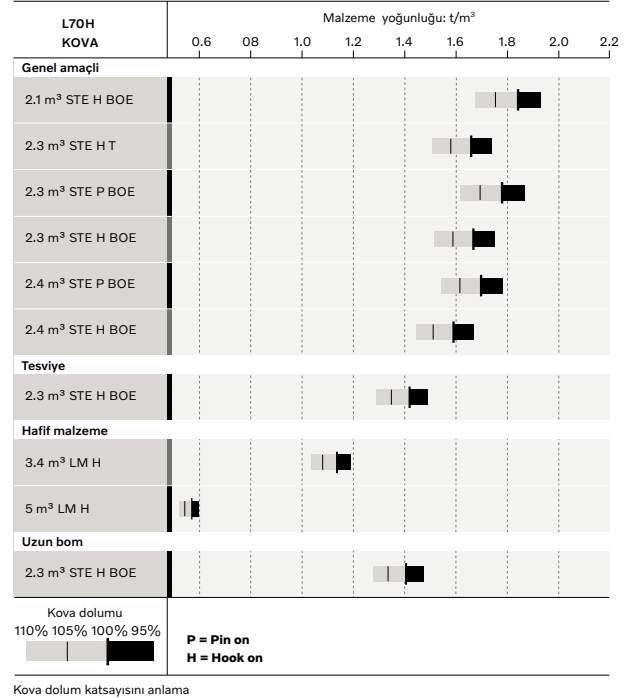
BR 20,5R25 WJ L3		GENEL AMAÇLI						TESVİYE	HAFİF MALZEME		UZUN BOM
		2,1 m³ STE H BOE	2,3 m³ STE H T	2,3 m³ STE P BOE	2,3 m³ STE H BOE	2,4 m³ STE P BOE	2,4 m³ STE H BOE	2,2 m³ GRB H BOE	3,4 m³ LM H	6,4 m³ LM H	2,3 m³ STE H BOE
Hacim, yığma ISO/SAE	m³	2.1	2.3	2.3	2.3	2.4	2.4	2.2	3.4	6.4	2.3
%110 dolum faktöründe hacim	m³	2.3	2.5	2.5	2.5	2.6	2.6	2.4	3.7	7.0	2.5
Statik emniyet yükü, düz konumda	kg	9 750	9 640	10 280	9 680	10 240	9 640	7 930	9 270	8 840	-1 870
35° dönüşte	kg	8 720	8 620	9 220	8 650	9 180	8 610	7 050	8 260	7 810	-1 720
tam dönüşte	kg	8 420	8 310	8 910	8 340	8 870	8 310	6 790	7 960	7 500	-1 670
Koparma kuvveti	kN	90.3	87.0	97.2	88.2	93.5	85.1	62.8	71.8	53.9	-1.7
A	mm	7 480	7 610	7 400	7 510	7 450	7 570	7 960	7 780	8 330	+470
E	mm	1 180	1 290	1 100	1 210	1 150	1 260	1 670	1 470	1 970	+30
H	mm	2 760	2 670	2 810	2 730	2 780	2 700	2 350	2 530	2 150	+480
L	mm	5 220	5 280	5 190	5 250	5 250	5 320	4 720	5 450	5 780	+470
M	mm	1 140	1 200	1 070	1 160	1 110	1 190	1 350	1 340	1 730	-40
N	mm	1 650	1 660	1 610	1 660	1 630	1 670	1 570	1 680	1 730	+400
V	mm	2 550	2 550	2 650	2 650	2 550	2 550	2 650	2 650	2 750	0
a1 yükseklik dairesi	mm	11 850	11 930	11 910	11 960	11 850	11 900	12 480	12 140	12 600	+430
Çalışma ağırlığı	kg	13 960	14 020	13 750	14 010	13 770	14 020	14 260	14 210	14 750	+260

\*Ek koruyucu muhafaza ile hesaplanmıştır.

## Kova Seçim Tablosu

Seçilen kova, malzeme yoğunluğuna ve beklenen kova dolum faktörüne göre belirlenir. Gerçek kova hacmi, açık kova tasarımını içeren TP bağlantısının özellikleri, her konumda iyi geri dönüş açıları ve iyi kova dolum performansı nedeniyle genellikle belirtilen kapasiteden daha fazladır. Örnek, standart bir bom konfigürasyonunu göstermektedir. Örnek: Kum ve çakıl. Dolum faktörü ~ %105. Yoğunluk 1,65 t/m³. Sonuç: 1,9 m³ kova 2,0 m³ taşır. İdeal stabilite için daima kova seçim tablosuna başvurun.

Malzeme	Kova dolumu, %	Malzeme yoğunluğu, t/m³	ISO/SAE kova hacmi, m³	Gerçek hacim, m³
Toprak/Kil	~ 110	~ 1.55	2.1	2.3
		~ 1.45	2.3	2.6
		~ 1.40	2.4	2.6
Kum/Çakıl	~ 105	~ 1.60	2.1	2.2
		~ 1.50	2.3	2.4
		~ 1.45	2.4	2.5
Agrega	~ 100	~ 1.80	2.1	2.1
		~ 1.70	2.3	2.3
		~ 1.60	2.4	2.4
Kaya	≤100	~ 1.70	1.6	1.6



## Yardımcı Çalışma Verileri

Lastikler 20.5 R25 L3		Standart bom		Uzun bom
		20.5 R25 L2	600/65 R25 L3	600/65 R25 L3
Lastikler üzerinde genişlik	mm	+8	+96	+96
Yerden yükseklik	mm	-8	-32	-24
Devirme yükü, tam dönüş	kg	-62	-39	+9
Çalışma ağırlığı	kg	-113	+7	+4

2,3 m³ STE H BOE, ek koruyucu muhafaza ile hesaplanmıştır

# Volvo L90H Özellikleri

L90H\*

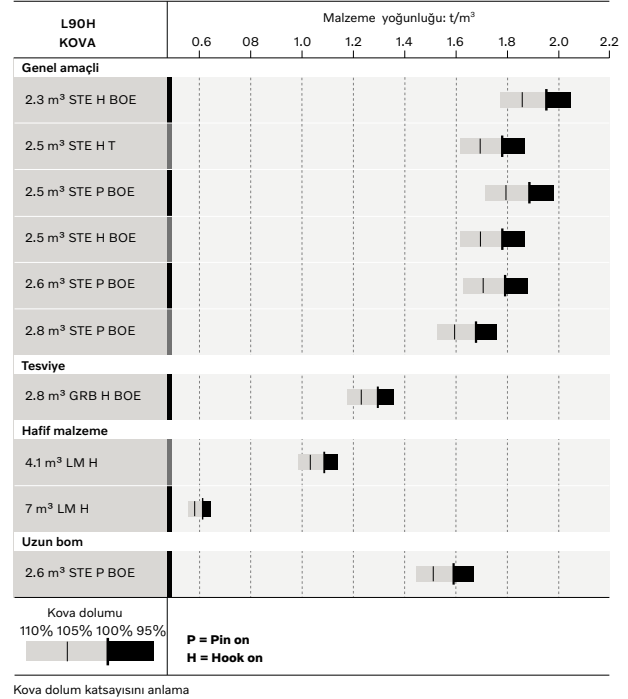
BR 20,5R25 WJT L3		GENEL AMAÇLI						TESVİYE	HAFİF MALZEME		UZUN BOM
		2,3 m³ STE H BOE	2,5 m³ STE H T	2,5 m³ STE P BOE	2,5 m³ STE H BOE	2,6 m³ STE P BOE	2,8 m³ STE P BOE	2,8 m³ GRB H BOE	4,1 m³ LM H	7 m³ LM H	2,6 m³ STE P BOE
Hacim, yığma ISO/SAE	m³	2.3	2.5	2.5	2.5	2.6	2.8	2.8	4.1	7.0	2.6
%110 dolum faktöründe hacim	m³	2.5	2.8	2.8	2.8	2.9	3.1	3.1	4,5	7,7	2,9
Statik emniyet yükü, düz konumda	kg	11 410	11 330	11 940	11 320	11 820	11 910	9 260	10 820	10 530	-1 800
35° dönüşte	kg	10 120	10 030	10 620	10 030	10 500	10 580	8 190	9 550	9 250	-1 650
tam dönüşte	kg	9 730	9 650	10 220	9 650	10 110	10 190	7 870	9 180	8 870	-1 600
Koparma kuvveti	kN	134.9	129.9	141.3	127.1	133.8	135.6	92.2	100.7	87.0	+1.7
A	mm	7 600	7 850	7 550	7 690	7 630	7 610	8 170	8 050	8 350	+410
E	mm	1 200	1 410	1 150	1 280	1 220	1 200	1 760	1 600	1 860	-10
H	mm	2 890	2 730	2 920	2 830	2 870	2 880	2 400	2 610	2 410	+430
L	mm	5 450	5 510	5 440	5 530	5 520	5 500	4 900	5 630	5 840	+420
M	mm	1 010	1 170	960	1 070	1 020	1 000	1 210	1 350	1 560	-50
N	mm	1 670	1 720	1 650	1 700	1 670	1 660	1 520	1 710	1 710	+360
V	mm	2 650	2 650	2 650	2 500	2 500	2 750	2 880	2 750	3 000	0
a1 yükseklik dairesi	mm	12 140	12 290	12 130	12 060	12 040	12 250	12 980	12 500	12 920	+340
Çalışma ağırlığı	kg	15 560	15 630	15 380	15 600	15 390	15 360	15 700	15 850	16 280	+290

\*Ek koruyucu muhafaza ile hesaplanmıştır.

## Kova Seçim Tablosu

Seçilen kova, malzeme yoğunluğuna ve beklenen kova dolum faktörüne göre belirlenir. Gerçek kova hacmi, açık kova tasarımını içeren TP bağlantısının özellikleri, her konumda iyi geri dönüş açıları ve iyi kova dolum performansı nedeniyle genellikle belirtilen kapasiteden daha fazladır. Örnek, standart bir bom konfigürasyonunu göstermektedir. Örnek: Kum ve çakıl. Dolum faktörü ~ %105. Yoğunluk 1,65 t/m³. Sonuç: 1,9 m³ kova 2,0 m³ taşır. İdeal stabilite için daima kova seçim tablosuna başvurun.

Malzeme	Kova dolumu, %	Malzeme yoğunluğu, t/m³	ISO/SAE kova hacmi, m³	Gerçek hacim, m³
Toprak/Kil	~ 110	~ 1.55	2.1	2.3
		~ 1.45	2.3	2.5
		~ 1.40	2.4	2.6
Kum/Çakıl	~ 105	~ 1.60	2.1	2.2
		~ 1.50	2.3	2.4
		~ 1.45	2.4	2.5
Agrega	~ 100	~ 1.80	2.1	2.1
		~ 1.70	2.3	2.3
Kaya	≤100	~ 1.60	2.4	2.4
		~ 1.70	1.6	1.6



## Yardımcı Çalışma Verileri

Lastikler 20.5 R25 L3		Standart bom		Uzun bom
		20.5 R25 L2	650/65 R25 L3	650/65 R25 L3
Lastikler üzerinde genişlik	mm	+4	+164	+164
Yerden yükseklik	mm	-8	-4	+12
Devirme yükü, tam dönüş	kg	-70	+315	+287
Çalışma ağırlığı	kg	-111	+545	+543

2,6 m³ STE P BOE, ek koruyucu muhafaza ile hesaplanmıştır

# Donanım

## STANDART DONANIMLAR

	L60H	L70H	L90H
<b>Motor</b>			
Egzoz art işleme sistemi	•	•	•
3 kademeli hava temizleyici, ön temizleyici, birincil ve ikincil filtre	•	•	•
Soğutma suyu seviyesi için gösterge camı	•	•	•
Emilen hava ön ısıtma	•	•	•
Su tutuculu yakıt ön filtresi	•	•	•
Yakıt filtresi	•	•	•
Yağ karteri havalandırması yağ tutucusu	•	•	•
Egzoz ısı havalandırması	•	•	•
<b>Lastikler</b>			
17.5R25	•	–	–
20.5R25	•	•	•
<b>Güç Aktarma Organları</b>			
Otomatik Power Shift	•	•	•
Tam otomatik vites değiştirme, 1-4	•	•	•
PWM kontrollü vites geçişleri	•	•	•
Hidrolik kol konsolu ile ileri ve geri yön seçimi	•	•	•
Lastik çekiş kontrolü	•	•	•
Şanzıman yağı seviyesi için gösterge camı	•	•	•
Diferansiyeller: Ön, %100 hidrolik diferansiyel kilidi. Arka, klasik	•	•	•
<b>Elektrik Sistemi</b>			
24 V, opsiyonel aksesuarlar için kablo hazırlığı	•	•	•
Alternatör 80 A/3135 W	•	•	•
Akü ayırma anahtarı	•	•	•
Bakım gerektirmeyen aküler	•	•	•
Akü kutusu, çelik	•	•	•
Yakıt göstergesi	•	•	•
Elektrikli korna	•	•	•
Gösterge tablosu:			
Yakıt seviyesi	•	•	•
Dizel Egzoz Sıvısı/AdBlue seviyesi	•	•	•
Şanzıman sıcaklığı	•	•	•
Soğutma suyu sıcaklığı	•	•	•
Gösterge aydınlatması	•	•	•
Aydınlatma:			
Uzun ve kısa huzme ile çift halojen farlar	•	•	•
Park lambaları	•	•	•
Çift fren lambaları ve arka lambalar	•	•	•
Dörtlü flaşör fonksiyonlu sinyal lambaları	•	•	•
Halojen çalışma lambaları (2 ön ve 2 arka)	•	•	•

## STANDART DONANIMLAR

	L60H	L70H	L90H
<b>Conronic Denetleme Sistemi</b>			
Contronics ekranı	•	•	•
Yakıt tüketimi	•	•	•
Dizel Egzoz Sıvısı/AdBlue tüketimi	•	•	•
Ortam sıcaklığı	•	•	•
Saat	•	•	•
Uyarı ve gösterge lambaları için test fonksiyonu	•	•	•
Fren testi	•	•	•
Uyarı ve gösterge lambaları:			
Akü şarjı	•	•	•
Park freni	•	•	•
Uyarı ve ekran mesajı:			
Yenileme	•	•	•
Motor soğutma suyu sıcaklığı	•	•	•
Şarj havası sıcaklığı	•	•	•
Motor yağı sıcaklığı	•	•	•
Motor yağı basıncı	•	•	•
Şanzıman yağı sıcaklığı	•	•	•
Şanzıman yağı basıncı	•	•	•
Hidrolik yağı sıcaklığı	•	•	•
Fren basıncı	•	•	•
Park freni devrede	•	•	•
Fren şarjı	•	•	•
Yön değişiminde aşırı hız	•	•	•
Aks yağı sıcaklığı	•	•	•
Direksiyon basıncı	•	•	•
Krank basıncı	•	•	•
Ataşman kilidi açık	•	•	•
Seviye uyarıları:			
Yakıt seviyesi	•	•	•
Dizel Egzoz Sıvısı/AdBlue seviyesi	•	•	•
Motor soğutma suyu seviyesi	•	•	•
Şanzıman yağı seviyesi	•	•	•
Hidrolik yağı seviyesi	•	•	•
Yıkama suyu seviyesi	•	•	•
Arıza durumunda motor torkunu azaltma:			
Yüksek motor soğutma suyu sıcaklığı	•	•	•
Yüksek motor yağı sıcaklığı	•	•	•
Düşük motor yağı basıncı	•	•	•
Yüksek krank basıncı	•	•	•
Yüksek şarj havası sıcaklığı	•	•	•
Arıza durumunda motoru rölatiye düşürme fonksiyonu:			
Yüksek şanzıman yağı sıcaklığı	•	•	•
Şanzıman kavramalarında kayma	•	•	•
Tuş takımı, arka plan aydınlatmalı	•	•	•
Vites seçildiğinde kalkış kilidi	•	•	•



**STANDART DONANIMLAR**

	L60H	L70H	L90H
<b>Hidrolik Sistemi</b>			
Ana valf, çift yönlü, 2 makaralı, hidrolik pilotlu	•	•	•
Değişken deplasmanlı aksiyal pistonlu pompalar (2):			
Çalışma hidroliği, pilot hidroliği, direksiyon sistemi, frenler	•	•	•
Soğutma fanı, frenler	•	•	•
Hidrolik kumanda armları	•	•	•
Mekanik hidrolik arm kilidi	•	•	•
Otomatik bom tepme	•	•	•
Otomatik kova konumlandırıcı	•	•	•
Çift etkili hidrolik silindirlere	•	•	•
Hidrolik yağı seviyesi için gösterge camı	•	•	•
Hidrolik yağı soğutucusu	•	•	•
<b>Fren Sistemi</b>			
Çift fren devresi	•	•	•
Çift fren pedalı	•	•	•
İkincil fren sistemi	•	•	•
Park freni, elektrikli-hidrolik	•	•	•
Fren aşınma göstergeleri	•	•	•
Dört lastiğin tamamında dışa monte, sirkülasyonlu yağ soğutmalı ıslak disk frenler	•	•	•
<b>Kabin</b>			
ROPS (ISO 3471), FOPS (ISO 3449)	•	•	•
Tek anahtar kitli kapı/marş	•	•	•
Akustik iç kaplama	•	•	•
Çakmak, 24 V elektrik soketi	•	•	•
Kilitlenebilir kapı	•	•	•
Temiz hava girişi ve buz çözücü kabin ısıtması	•	•	•
İki filtreli temiz hava girişi	•	•	•
Otomatik ısıtma kontrolü	•	•	•
Paspas	•	•	•
Çift iç aydınlatma lambası	•	•	•
İç dikiz aynaları	•	•	•
İkili dış dikiz aynaları	•	•	•
Sürgülü cam, sağ taraf	•	•	•
Renkli kırılmaz cam	•	•	•
Toplanabilir emniyet kemeri (SAE J386)	•	•	•
Ayarlanabilir direksiyon	•	•	•
Saklama bölmesi	•	•	•
Evrak cebi	•	•	•
Güneşlik	•	•	•
İçecek tutucu	•	•	•
Ön ve arka cam yıkayıcı	•	•	•
Ön ve arka cam sileceği	•	•	•
Ön ve arka silecek için fanlı fonksiyonu	•	•	•
Basamak, sol taraf (kilitlenebilir ataşman kutusu dahil)	•	•	•
<b>Servis ve Bakım</b>			
Motor yağı uzaktan tahliye ve doldurma	•	•	•
Şanzıman yağı uzaktan tahliye ve doldurma	•	•	•
Kayar hidrolik yağ soğutucusu ve AC kondansatör	•	•	•
Yağlama manifoldları, yerden erişilebilir	•	•	•
Basınç testi bağlantı noktaları: Şanzıman ve hidrolik, hızlı bağlantılar	•	•	•
Kaymaz yüzeyli servis platformları	•	•	•
Hızlı bağlantılı hidrolik yağı doldurma	•	•	•
CareTrack	•	•	•
Telematik, 6 yıllık abonelik	•	•	•
Ataşman kutusu, kilitlenebilir	•	•	•
<b>Dış Donanım</b>			
Temel çamurluklar, ön ve arka	•	•	•
Viskoz kabin bağlantıları	•	•	•
Lastik motor ve şanzıman bağlantıları	•	•	•
Motor kaputu, elektronik açılabilir	•	•	•
Şasi, mafsal kilidi	•	•	•
Motor bölmesi için vandalizm kilidi	•	•	•
Kaldırma gözleri	•	•	•
Bağlama gözleri	•	•	•
Çekme bağlantısı	•	•	•
Arka ağırlık, opsiyonel korumalar için hazır delikli	•	•	•

**OPSİYONEL DONANIMLAR**

	L60H	L70H	L90H
<b>Motor</b>			
Hava ön filtreleyici, siklon tipi	•	•	•
Hava ön filtreleyici, yağ banyolu tip	•	•	•
Hava ön temizleyici, turbo tipi	•	•	•
Otomatik motor kapatma	•	•	•
Motor bloğu ısıtıcı, 120 V/230 V	•	•	•
Yakıt ısıtıcı	•	•	•
Yakıt doldurma süzgeci	•	•	•
El gazı kumandası	•	•	•
Maksimum fan devri, sıcak iklim	•	•	•
İki yönlü soğutma fanı	•	•	•
<b>Güç Aktarma Organları</b>			
Kilitli tork konvertörü	•	•	•
Sınırlı kaymalı arka aks	•	•	•
Hız sınırlayıcı, 20 km/h	•	•	•
Hız sınırlayıcı, 30 km/h	•	•	•
Hız sınırlayıcı, 40 km/h	•	•	•
<b>Hidrolik Sistemi</b>			
Soğuk iklim kiti: Ataşman kilitleme, pilot hortumlar ve hidrolik yağı	•	•	•
Ataşman braketi, döküm, görünürlüğü optimize edilmiş	•	•	•
Ataşman braketi, yana eğimli	•	•	•
Ayrı ataşman kilitleme, uzun bom	•	•	•
Ayrı ataşman kilitleme, standart bom	•	•	•
Tek etkili kaldırma fonksiyonu	•	•	•
Bom süspansiyon sistemi	•	•	•
HD yük algılama hidroliği, pompa kiti dahil	–	•	–
Hidrolik yağı, biyobozunur, Volvo	•	•	•
Hidrolik sıvısı, yangına dayanıklı	•	•	•
Hidrolik yağı, sıcak iklim için	•	•	•
Hidrolik, 3 fonksiyon, standart/uzun bom	•	•	•
Hidrolik, 4 fonksiyon, standart/uzun bom	•	•	•
3. hidrolik fonksiyonu için kilit	•	•	•
3. hidrolik fonksiyonu için ayarlanabilir akış	•	•	•
Tek arm kontrolü, 2 fonksiyon	•	•	•
Tek arm kontrolü, 3 fonksiyon	•	•	•
Hidrolik, 2 fonksiyon, elektro-servo, standart/uzun bom	•	•	•
Hidrolik, 3 fonksiyon, elektro-servo, standart/uzun bom	•	•	•
Hidrolik, 4 fonksiyon, elektro-servo, standart/uzun bom	•	•	•
Tek arm ile kontrol, 2 fonksiyon, elektro-servo, standart/uzun bom	•	•	•
Tek arm ile kontrol, 3 fonksiyon, elektro-servo, standart/uzun bom	•	•	•
Tek arm ile kontrol, 4 fonksiyon, elektro-servo, standart/uzun bom	•	•	•
<b>Fren sistemi</b>			
Paslanmaz çelik fren hatları	–	•	•
Aks yağı soğutucu	–	•	•
Park freni alarmı, sesli	•	•	•

# Donanım

## OPSİYONEL DONANIMLAR

	L60H	L70H	L90H
<b>Kabin</b>			
ACC kontrol paneli, Fahrenheit ölçekli	•	•	•
Operatör kılavuzu için bağlantı	•	•	•
Asbest tozu koruma filtresi	•	•	•
Otomatik Klima Kontrolü, ACC	•	•	•
Otomatik Klima Kontrolü, ACC, korozyon koruması kondenseri	•	•	•
Kabin hava ön temizleyici, siklon tipi	•	•	•
Karbon filtre - kabin	•	•	•
Uzaktan kapı açma kumandası	•	•	•
Öğle yemeği tutucu	•	•	•
Operatör koltuğu, Volvo hava süspansiyon, ağır hizmet tipi, yüksek sırtlık, ısıtmalı	•	•	•
Operatör koltuğu, Volvo havalı süspansiyon, 3 noktalı emniyet kemeri	•	•	•
Operatör koltuğu, ISRI, ısıtmalı, yüksek sırtlıklı	•	•	•
Operatör koltuğu, ISRI, alçak sırtlıklı	•	•	•
Operatör koltuğu, Premium Comfort ISRI	•	•	•
Operatör koltuğu, Premium Comfort ISRI 3 noktadan bağlantılı emniyet kemeri	•	•	•
Kolçak, operatör koltuğu, Volvo, sol	•	•	•
Kolçak, operatör koltuğu, Volvo, sağ	•	•	•
Emniyet kemeri, 3" (75mm) genişlik	•	•	•
Emniyet kemeri uyarısı	•	•	•
Radyo montaj kiti, 12 volt çıkış dahil, sol taraf	•	•	•
Radyo montaj kiti, 12 volt çıkış dahil, sağ taraf	•	•	•
Radyo montaj kiti, 12 V, ABD için	•	•	•
AUX, Bluetooth ve USB bağlantılı radyo	•	•	•
DAB Radyo	•	•	•
Bas hoparlör	•	•	•
Ön görüş aynası	•	•	•
Dikiz aynaları, elektrikli ayarlama ve ısıtmalı	•	•	•
Dikiz aynaları, sağ uzun arm	•	•	•
Dikiz aynaları, elektrikli ayarlama ve ısıtmalı, sağ uzun arm	•	•	•
Direksiyon topuzu	•	•	•
Güneşlikler, arka camlar	•	•	•
Perdeler, yan camlar	•	•	•
Zamanlayıcı kabin ısıtma	•	•	•
Üniversal kapı/kontak anahtarı	•	•	•
Cam, sürgülü, kapı	•	•	•
Kabin, Sıcak uygulamalar. Tavan, çelik	•	•	•
Yangın söndürücü kabin	•	•	•
Dış çelik koruma kabin	•	•	•
Dikiz aynaları uzun arm, kabin	•	•	•
Güçlendirilmiş ön cam, düz	•	•	•
<b>Servis ve Bakım</b>			
Otomatik yağlama sistemi	•	•	•
Uzun bom için otomatik yağlama sistemi	•	•	•
Yağ numune valfi	•	•	•
Otomatik yağlama sistemi için doldurma pompası	•	•	•
Ataşman takımı	•	•	•
Bijon anahtarı takımı	•	•	•

## OPSİYONEL DONANIMLAR

	L60H	L70H	L90H
<b>Elektrik</b>			
Akü ayırma anahtarı, kabinde ilave	•	•	•
Hırsızlık önleme sistemi	•	•	•
Farlar, asimetrik sol	•	•	•
Farlar, asimetrik sağ LED	•	•	•
Farlar, asimetrik sol LED	•	•	•
Acil durdurma	•	•	•
Plaka tutucu, aydınlatma	•	•	•
Gerilime geçildiğinde fonksiyon çalışma ışıklarında azalma	•	•	•
Yan işaret lambaları	•	•	•
Ön kamera, renkli	•	•	•
Arka görüş kamerası ve ekran, renkli	•	•	•
Dikiz aynaları, uzun kol, sağ taraf	•	•	•
Dikiz aynaları, ayarlanabilir, elek. ısıtmalı	•	•	•
Gerilime manevra alarmı	•	•	•
Gerilime manevra lambaları	•	•	•
Gerilime manevra uyarı lambası	•	•	•
Gerilime hareket uyarı lambası, flaşör lamba	•	•	•
Uyarı flaşörü (yanıp sönen), LED otomatik	•	•	•
Uyarı flaşörü (yanıp sönen), LED	•	•	•
Emniyet kemeri göstergesi, dış	•	•	•
Çalışma lambaları, ataşmanlar, 1 LED	•	•	•
Uyarı flaşörü LED	•	•	•
Uyarı flaşörü LED otomatik	•	•	•
LED far	•	•	•
LED arka lamba	•	•	•
LED çalışma lambaları, ataşmanlar	•	•	•
LED çalışma lambaları, kabin, ön ve arka	•	•	•
LED çalışma lambaları, kabin, ön, 2 alternatif 4 LED lamba	•	•	•
LED çalışma lambaları, kabin, arka, 2 alternatif 4 LED lamba	•	•	•
LED çalışma lambaları, arka ızgarada, 2 LED lamba	•	•	•
LED çalışma lambaları, ön üst farlar, 2 LED lamba	•	•	•
LED çalışma lambaları, kabin yanı, 4 LED lamba	•	•	•
LED lamba paketleri	•	•	•
Çalışma lambaları halojen, ataşmanlar	•	•	•
Çalışma lambaları halojen, kabin, ön ve arka	•	•	•
Çalışma lambaları halojen, kabin, arka	•	•	•
Co Pilot mevcut	•	•	•
Co pilot ile geri görüş kamerası	•	•	•
Maks. bom yüksekliği	•	•	•
Can Bus Arayüzü	•	•	•
Gecikmeli Motor Durdurma	•	•	•
<b>Koruyucu donanım</b>			
Hırsızlık önleme sistemi	•	•	•
Ön göbek koruması	•	•	•
Arka göbek koruması	•	•	•
Bom silindiri hortum ve boru korumaları	•	•	•
Kabin tavanı, ağır hizmet tipi	•	•	•
Orta menteşe ve arka şasi koruması	•	•	•
Korozyon koruması, makine boyama	•	•	•
Ön şasi koruyucu plaka, ağır hizmet	•	•	•
Koruyucu plaka, kabin altı	•	•	•
Arka şasi koruyucu plakalar	•	•	•
Farlar için korumalar	•	•	•
Gres nipel korumaları	•	•	•
Radyatör ızgarası için korumalar	•	•	•
Arka lambalar için korumalar, ağır hizmet tipi	•	•	•
Lastik/aks keçe korumaları	•	•	•
Cam korumaları, yan ve arka	•	•	•
Ön cam koruyucu	•	•	•

## OPSİYONEL DONANIMLAR

	L60H	L70H	L90H
<b>Dış Donanım</b>			
Ön çamurlukların iptali	•	•	•
Yangın söndürücü	•	•	•
Yangın söndürücü braketi	•	•	•
Yangın söndürme sistemi	•	•	•
Çamurluklar, tam koruma, 80 serisi lastikler için arka	•	•	•
Çamurluklar için çamur kapağı kiti, 80 serisi lastikler için tam koruma	•	•	•
Çamurluklar, tam koruma, 65 serisi lastikler için ön/arka	•	•	•
Çamurluklar için çamur kapağı kiti, 65 serisi lastikler için tam koruma	•	•	•
Basamaklar, ön şasi	•	•	•
Basamaklar, sağ taraf	•	•	•
Esnek arka basamak	•	•	•
Kabin merdiveni, lastik askılı	•	•	•
<b>Diğer Donanımlar</b>			
CareTrack, GSM/Uydu	•	•	•
CE işareti	•	•	•
Konfor Sürüş Kontrolü (CDC)	•	•	•
Konforlu Sürüş Kontrolü (CDC), Elektro-servo	•	•	•
İkinci direksiyon	•	•	•
Arka ağırlık, tomruk işleme	•	•	•
Arka ağırlık, sinyal boyalı, şeritli	•	•	•
Dinitrol içermeyen makineler için seçenek	•	•	•
Ses azaltma kiti, AB, etiket hariç	•	•	•
İşaret, 50 km/h	•	•	•
Yavaş hareket eden araç işareti	•	•	•

## OPSİYONEL DONANIMLAR

	L60H	L70H	L90H
<b>Lastikler ve Jantlar</b>			
17.5R25	•	–	–
20.5R25	•	•	•
600/65R25	•	•	•
650/65R25	–	–	•
620/75R26 Sadece tarım uygulaması	•	•	•
750/65R26 Sadece tarım uygulaması	•	•	•
<b>Ataşmanlar</b>			
Kovalar:	•	•	•
Düz	•	•	•
Kürek burunlu	•	•	•
Yüksekte boşaltmalı	•	•	•
Hafif malzeme	•	•	•
Tesviyeli	•	•	•
Aşınma parçaları:	•	•	•
Cıvatalı kenar	•	•	•
Cıvatalı veya kaynaklı kova dişleri	•	•	•
Segmentler	•	•	•
Kütük kancaları	•	•	•
Çatal donanımı	•	•	•
Malzeme taşıma kolu	•	•	•
Kar bıçağı	•	•	•
Süpürge	•	•	•
Kum serpme kovası	•	•	•
Balya kelepçesi	•	•	•
Tambur rotatör	•	•	•

## VOLVO OPSİYONEL DONANIM SEÇENEKLERİ

Harici aks soğutma (L70H, L90H)



Radar algılamalı geri hareket kamerası



Premium koltuk



Konfor Sürüş Kontrolü



Lamba paketleri



Kilitlemeli konvertör



Her ürün, her pazarda sunulmamaktadır. Sürekli gelişim politikamız kapsamında, teknik özellikleri ve tasarımları önceden bildirmeksizin değiştirme hakkımızı saklı tutuyoruz. Resimler; standart makine versiyonunda yer almayan, opsiyonel özellikler içerebilir.



**V O L V O**

